



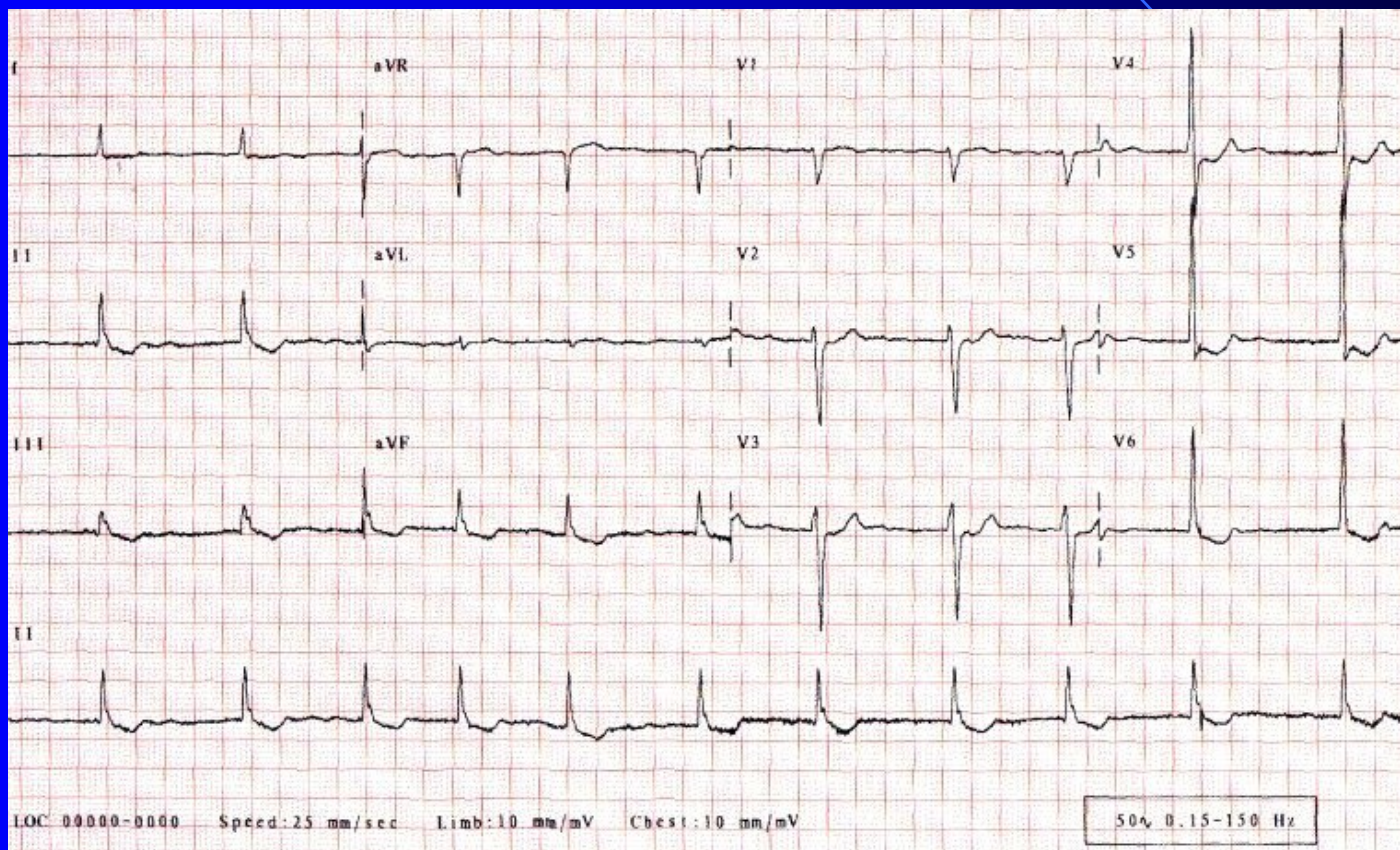
TROUBLES DU RYTHME ET DE LA CONDUCTION

SYMPTOMATOLOGIE

- **BRADYCARDIE:**
 - Pouls lent < 50 bpm
 - Asthénie
 - Lypothymie, syncope, insuffisance cardiaque
- **TACHYCARDIE:**
 - Palitations
 - Lypothymie, syncope
 - Pouls rapide > 100 bpm
- NB: pouls à palper au niveau radial, fémoral, carotidien

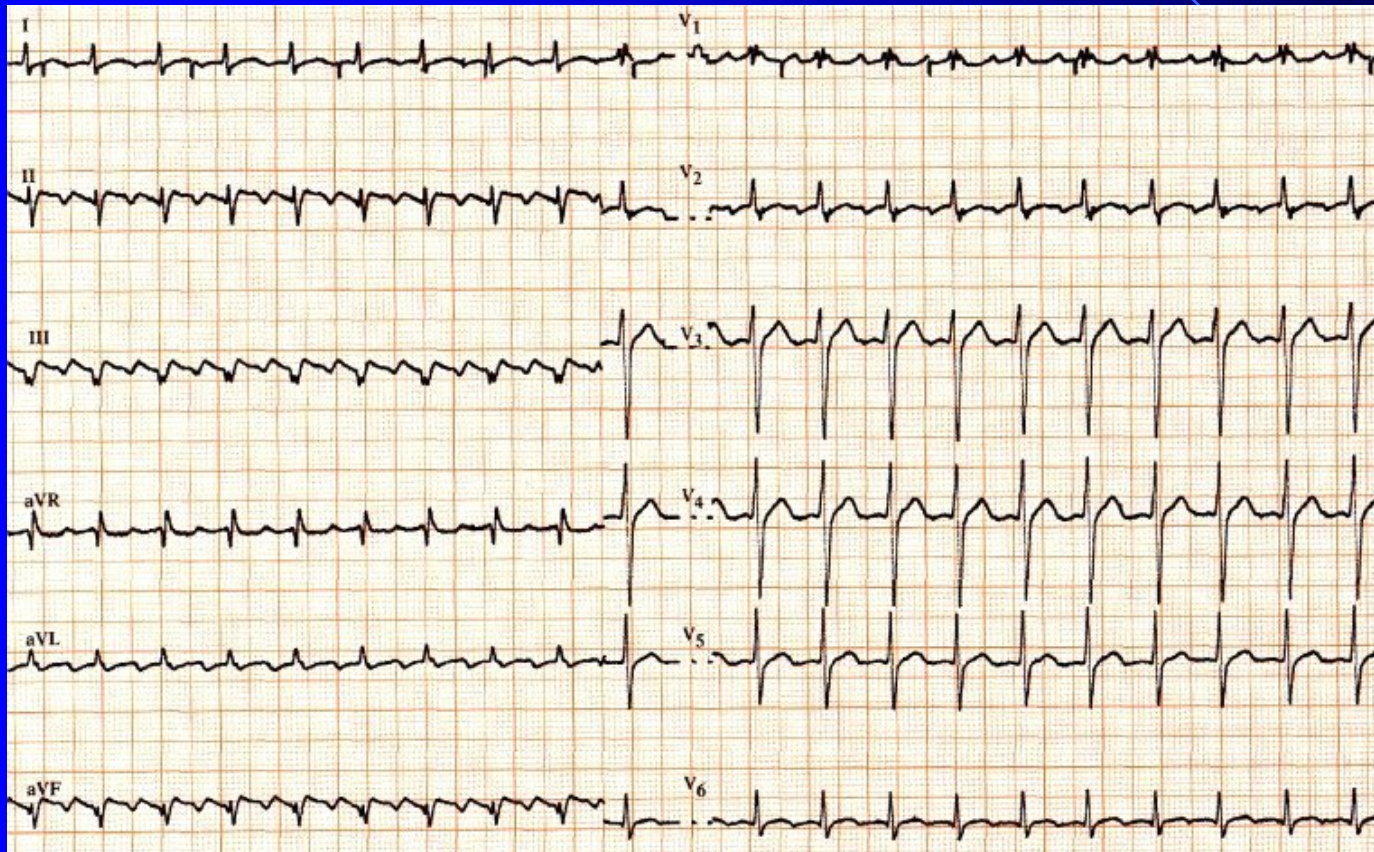
TACHYCARDIES

- FIBRILLATION AURICULAIRE:
POULS IRREGULIER



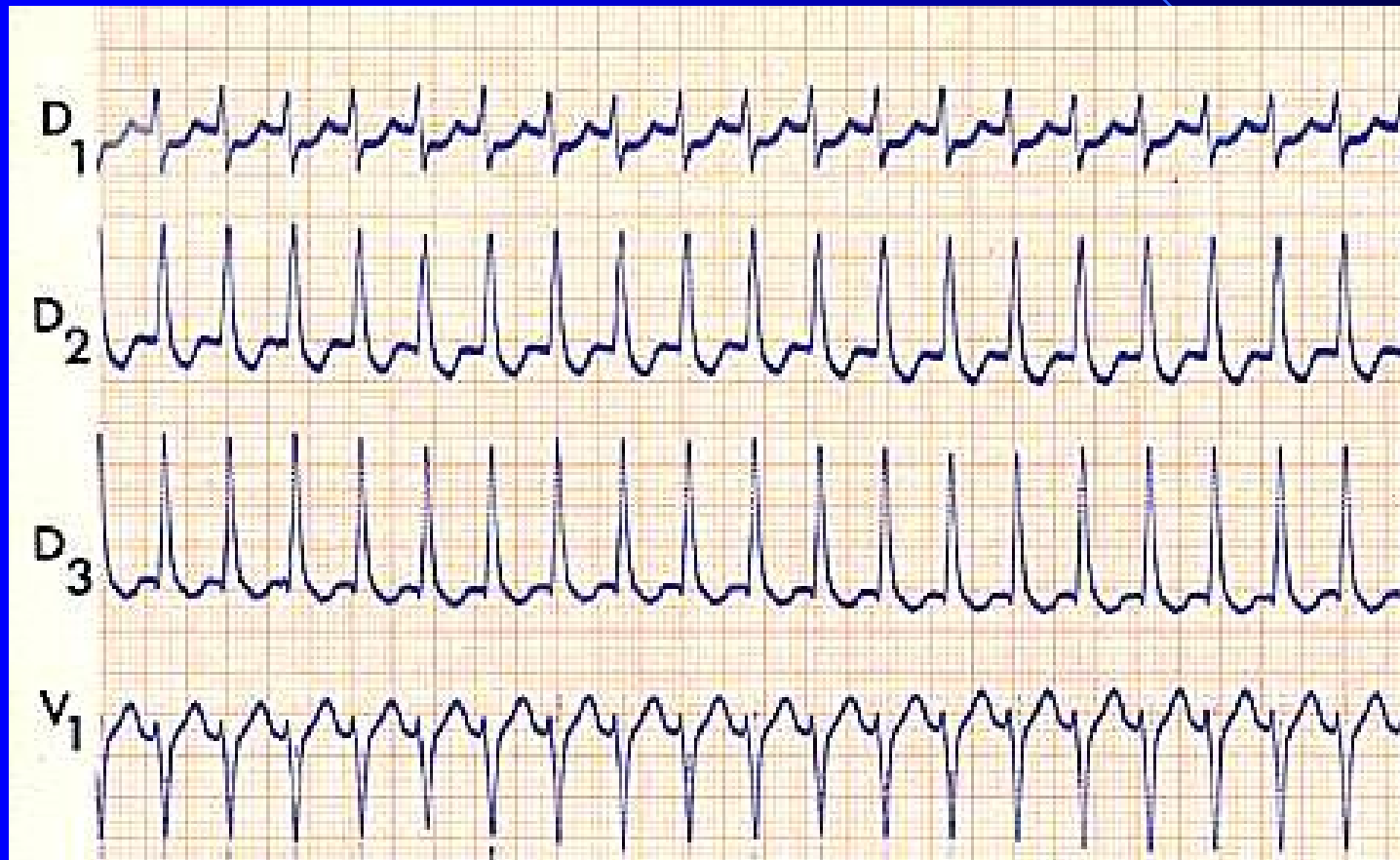
TACHYCARDIES

- FLUTTER AURICULAIRE: POULS REGULIER



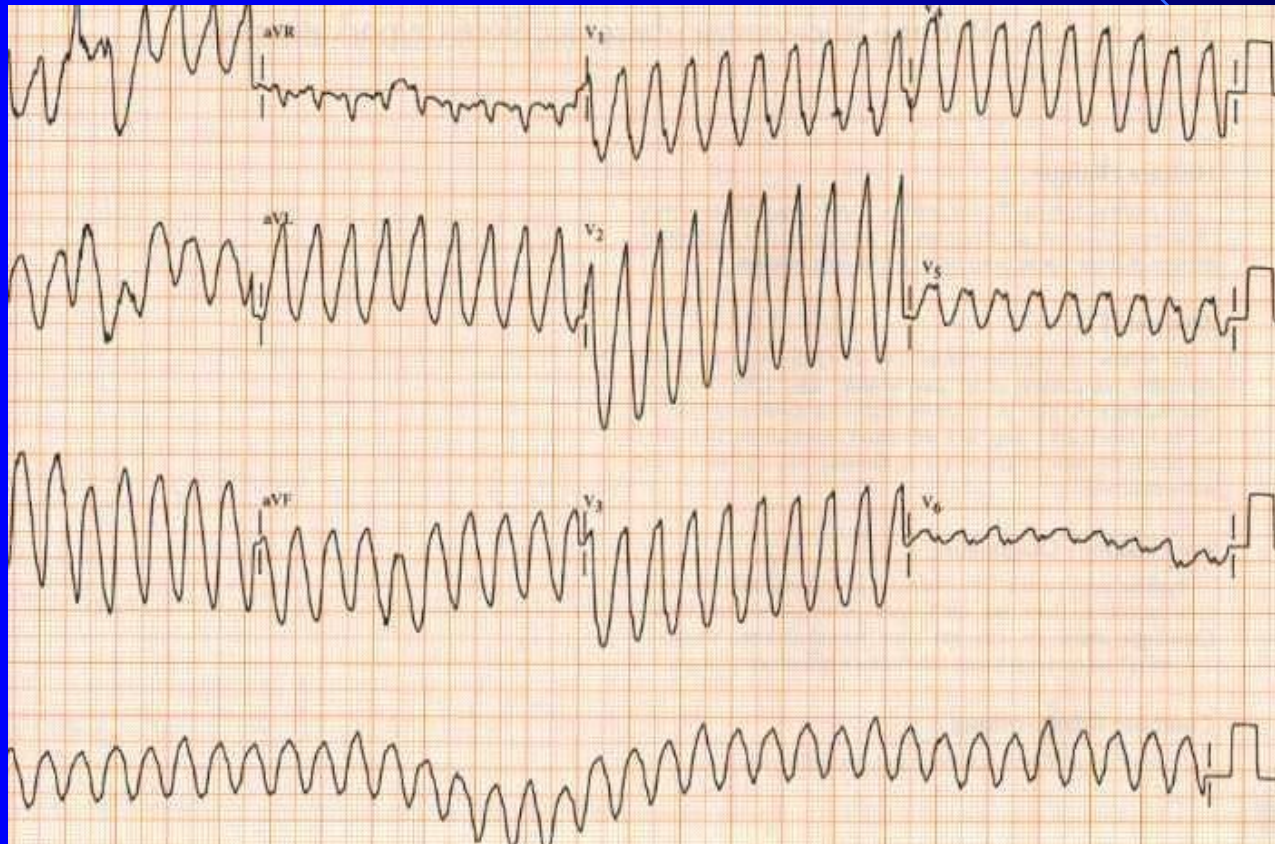
TACHYCARDIES

- TACHYCARDIE JONCTIONNELLE:
POULS REGULIER



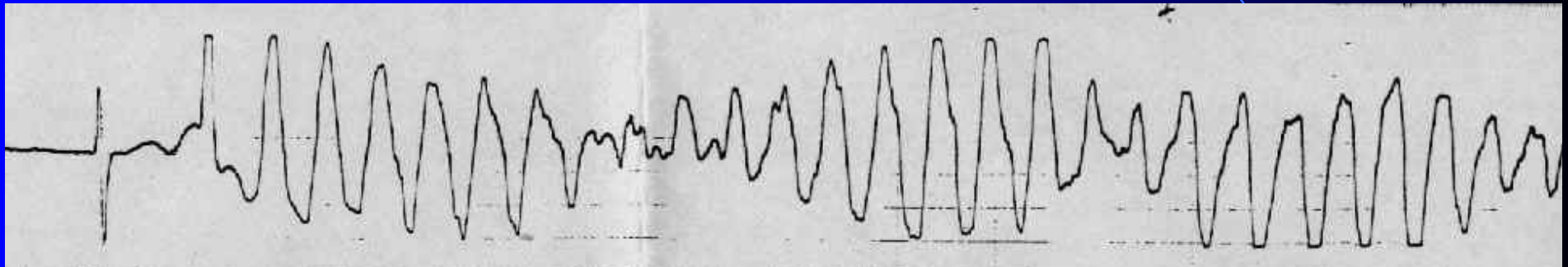
TACHYCARDIES

- TACHYCARDIE VENTRICULAIRE:
POULS REGULIER



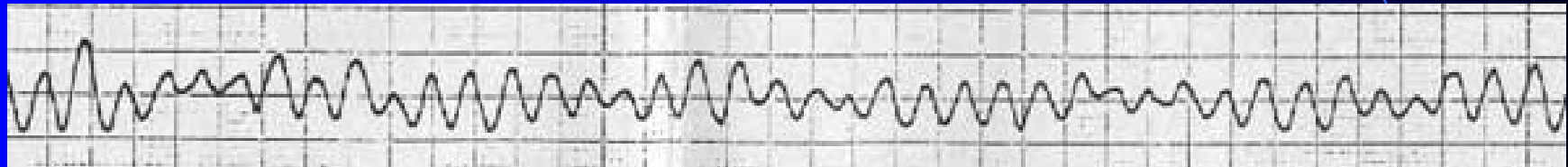
TACHYCARDIES

- TORSADES DE POINTE: POULS
REGULIER



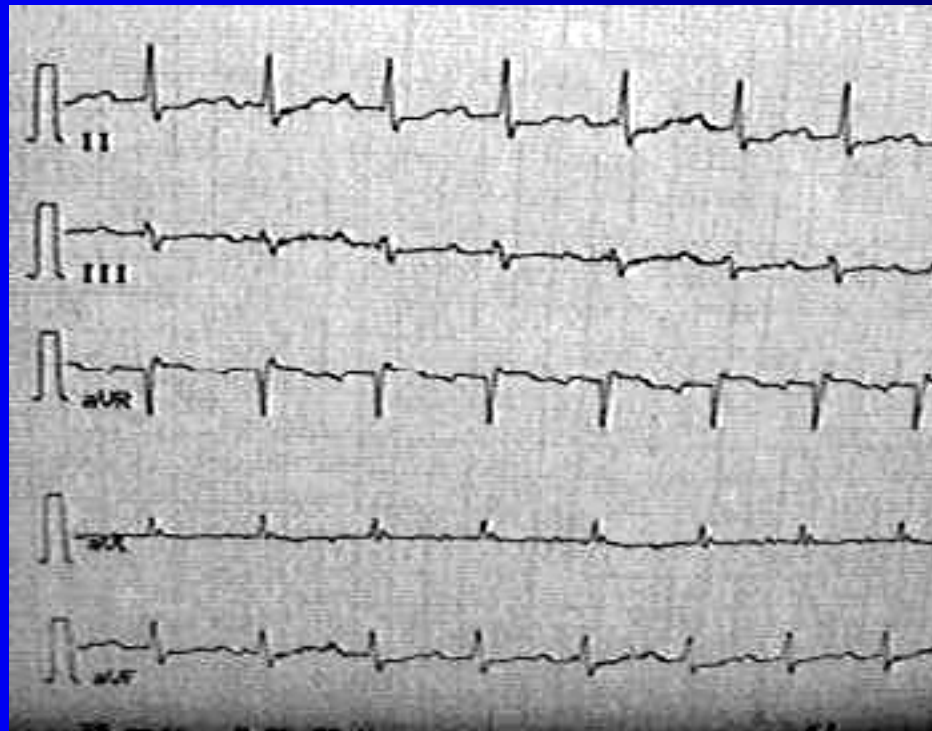
TACHYCARDIES

- FIBRILLATION VENTRICULAIRE:
PAS DE POULS: ARRET CARDIO
CIRCULATOIRE



BRADYCARDIES

- LES BLOCS AURICULO VENTRICULAIRES: BAV 1



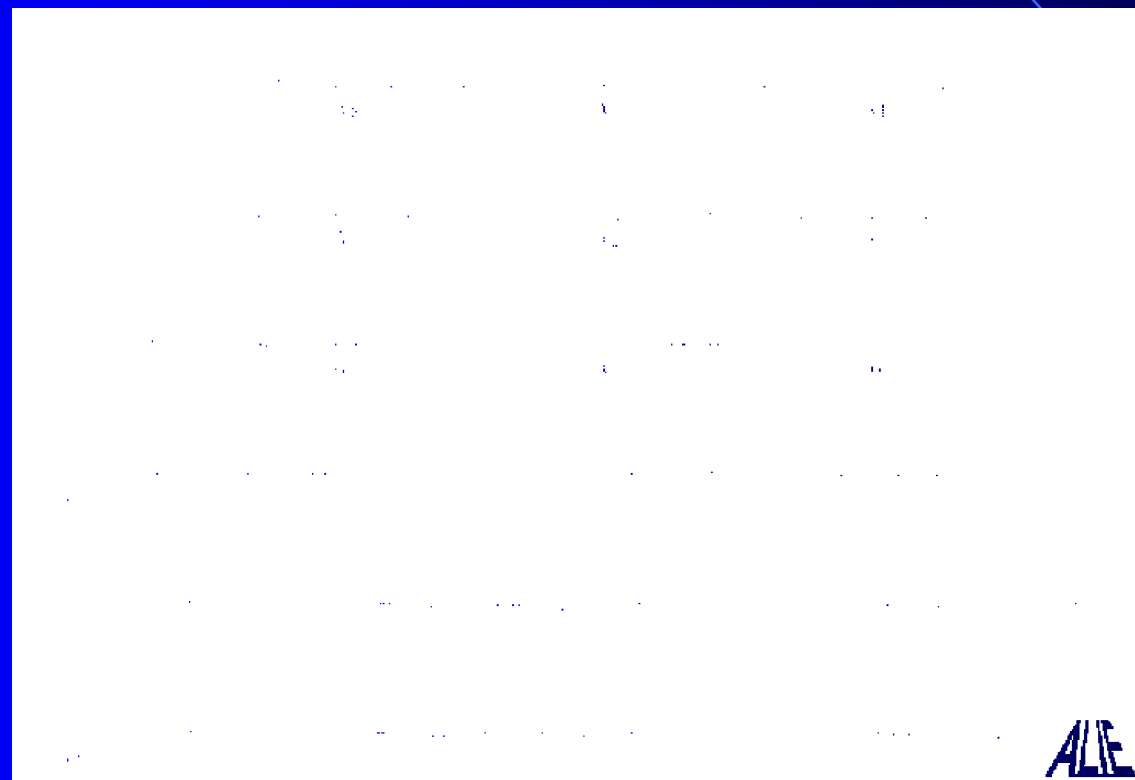
BRADYCARDIES

- LES BLOCS AURICULO VENTRICULAIRES: BAV 2



BRADYCARDIES

- LES BLOCS AURICULO VENTRICULAIRES: BAV 3



BRADYCARDIE

- LA DYSFONCTION SINUSALE:
ABSENCE DE P
- FA LENTE

ETIOLOGIES DES TACHYCARDIES

- **FA, FLUTTER:**
 - Valvulopathie mitrale
 - Embolie pulmonaire
 - Age
 - Hyperthyroïdie
- **TORSADES DE POINTE:**
 - Hypokaliémie
 - Bradycardie
 - Cordarone...
- **TACHYCARDIE VENTRICULAIRE/FV:**
 - IDM
 - Hypo/hyperkaliémie
 - Digoxine...

ETIOLOGIES DES BRADYCARDIES

- Age
- Iatrogène: cordarone, digoxine, béta bloquants, inhibiteurs calciques...
- IDM
- Endocardite infectieuse, Rao...

TRAITEMENTS TACHYCARDIES

- FA/FLUTTER:

- Digoxine, Cordarone
- CEE
- Stimulation oesophagienne, radiofréquence
- Anticoagulants

- TACHYCARDIE JONCTIONNELLE:

- Massage sino-carotidien, Striadyne, Isoptine, Tildiem

TRAITEMENTS TACHYCARDIES

- **TORSADES DE POINTE:**

- Coup de poing sternal
- Potassium
- Sulfate de Mg
- Accélération de la Fqce cardiaque

- **TACHYCARDIE VENTRICULAIRE:**

- Coup de poing sternal
- Cordarone IV, BB IV, Xylocaïne si IDM
- CEE

- **FIBRILLATION VENTRICULAIRE:**

- CEE

TRAITEMENTS BRADYCARDIES

- **Atropine**: 1 ampoule de 0,25 à 0,5 mg IVD à renouveler
- **Isuprel**: 5 ampoules dans 250 cc de G5% à l'abri de la lumière. Débuter à 30 cc/h puis adapter à la fréquence cardiaque
- **Stimulation externe**: patchs en antéro-postérieur

LES DEFIBRILLATEURS



LES DEFIBRILLATEURS

- Se familiariser avant+++
- Mettre du gel
- Choisir la puissance
- TV: choquer en SYNCHRONE
- FV: choquer en asynchrone
- Charger: sur le def ou sur les palettes
- En cas de patches:
 - Précordium droit haut/Axillaire gauche bas
 - Si PM: antéro-postérieur
 - Stimulation externe: antéro-postérieur

